

LAVIČKA S OPĚRKOU



POPIS:

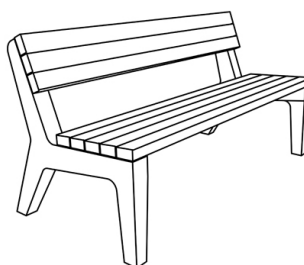
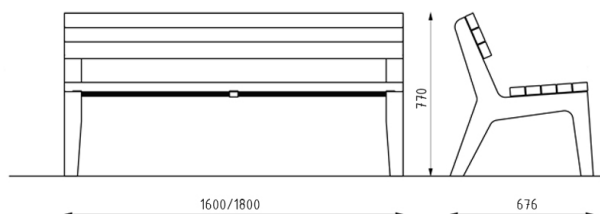
Konstrukce z betonu tř. C 30/37. Bočnicemi je nesen sedák a opěrák z dřevěných latí připevněných vruty na pozinkované pásovině, které jsou pomocí šroubů M8 pevně spojeny s betonovými bočnicemi. Sedák je tvořen z pěti latí obdélníkového průřezu o rozměrech 70x40 mm (TW 68x42 mm), opěrák tvoří tři latě o stejných rozměrech.

Rozměr: 1800×676×770 mm

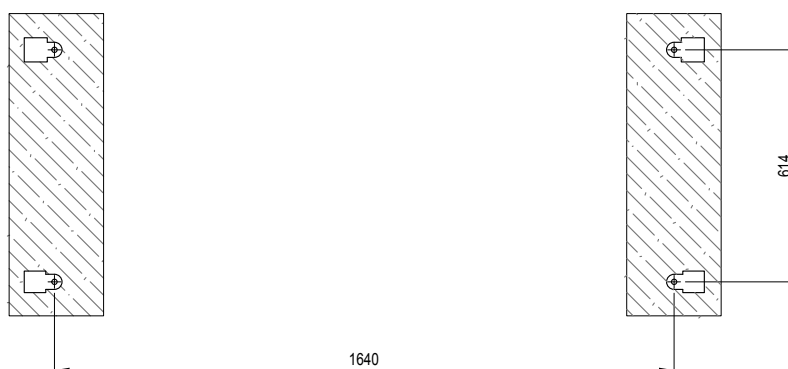
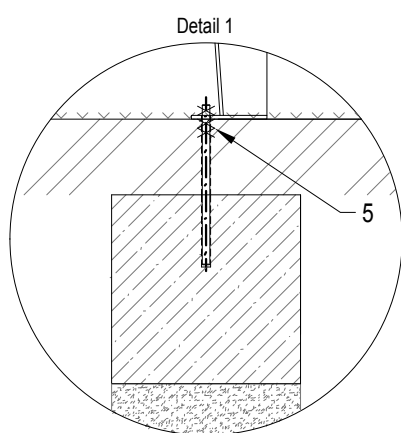
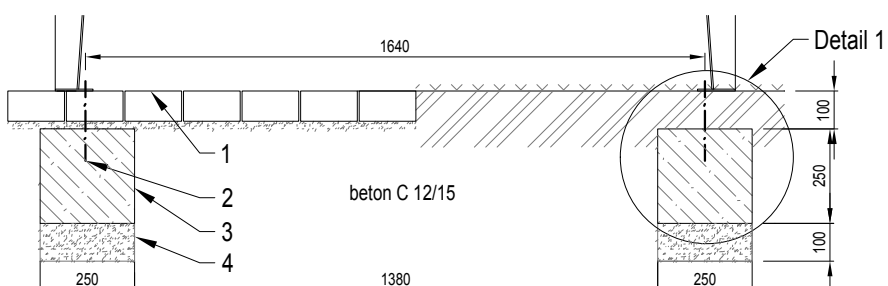
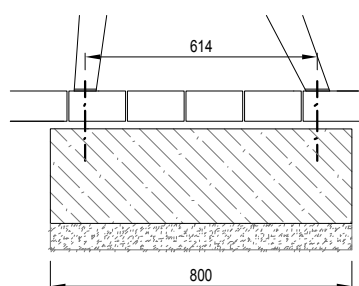
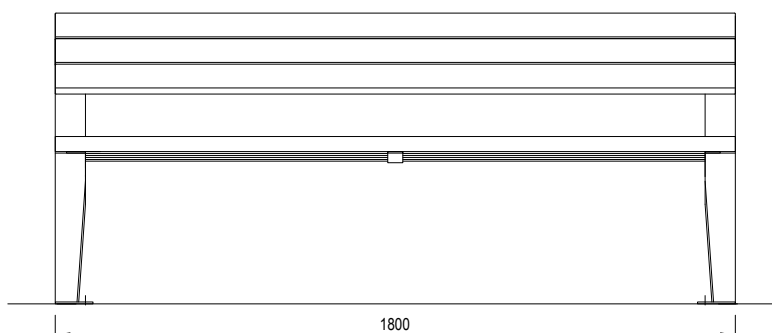
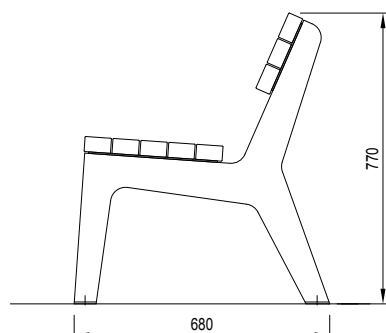
Konstrukce: beton tř. C 30/37

Masivní dřevo: tropické dřevo

Chemickou kotvou pomocí 4 nerezových závitových tyčí M10 délky min. 150 mm našroubovaných do matic zalitých ve spodní části bočnic do předem vybetonovaných základů.



LAVIČKA S OPĚRKOU KOTVENÍ



LEGENDA:

- 1 Dlažba
- 2 Chemická kotva M10, dl. min 300
- 3 Betonový základ
- 4 Štěrkové lože zhuťné, tl. 100 mm
- 5 Kontramatice (pro zeminový podklad)



POPIS:

Konstrukce z betonu tř. C 30/37. Bočnicemi je nesen sedák a opěrák z dřevěných latí připevněných vruty na pozinkované pásoviny, které jsou pomocí šroubů M8 pevně spojeny s betonovými bočnicemi. Sedák je tvořen z pěti latí obdélníkového průřezu o rozměrech 70x40 mm (TW 68x42 mm), opěrák tvoří tři latě o stejných rozměrech.

Rozměr: 700×676×770 mm

Konstrukce: beton tř. C 30/37

Masivní dřevo: tropické dřevo

Chemickou kotvou pomocí 4 nerezových závitových tyčí M10 délky min. 150 mm našroubovaných do matic zalitých ve spodní části bočnic do předem vybetonovaných základů. Kotvení stejné jako u lavičky s opěrkou.



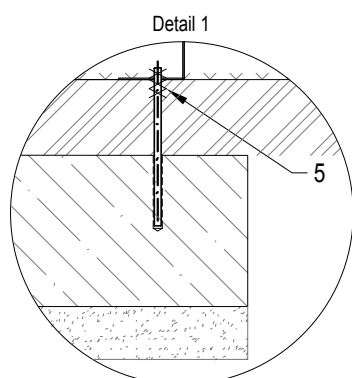
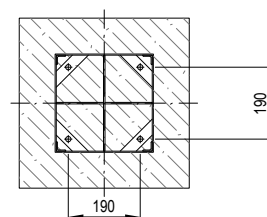
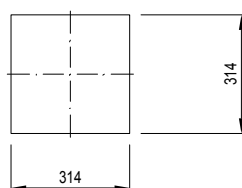
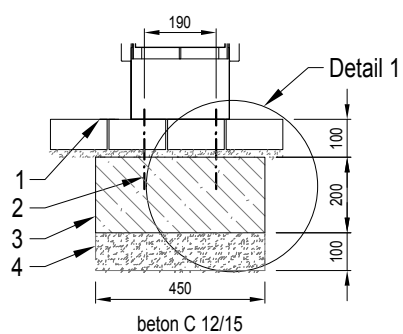
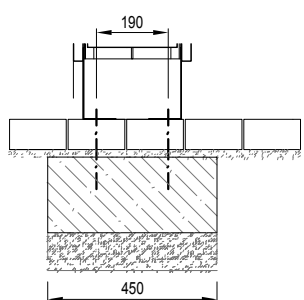
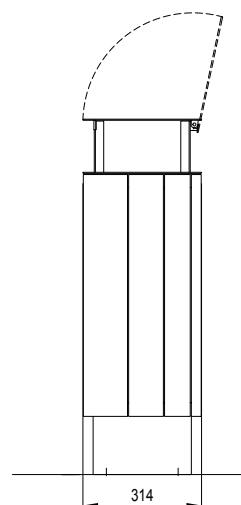
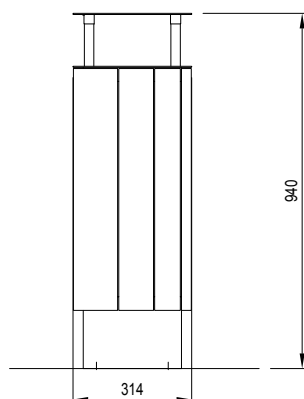
POPIS:

Tělo koše tvoří svařenec z oceli tř. 11 žárově zinkovaný a následně ošetřený práškovou vypalovací barvou (RAL 9006). Opláštění je z lamel z masivního dřeva o profilu 117×26, 92×26 a 68×26 mm (pro borovici TW) nebo profilu 117×21, 92×21 a 68×21 mm (pro ostatní dřeviny) o délce 640 mm přichycené nerezovým vruty.. Uvnitř koše je vyjímatelná polypropylenová nádoba tl. 5 mm o objemu 40 l.

Dřevěné části: tropické dřevo - napuštěné teakovým olejem

Kotvení chemickou kotvou pomocí 4 pozinkovaných závitových tyčí M10 délky min. 100 mm a 4 kloboukových matic M10 s podložkou do předem vybetonovaných základů.

ODPADKOVÝ KOŠ KOTVENÍ



LEGENDA:

- 1 Dlažba
- 2 Chemická kotva M10, dl. min 200
- 3 Betonový základ
- 4 Štěrkové lože zhutněné, tl. 100 mm
- 5 Kontramatice (pro zeminový podklad)